


Stijlvol genieten aan het water

BORDELEAU
BOBDELEAU
OUDENBURG

An aerial photograph of a river delta, showing the intricate patterns of water channels and land. The image is overlaid with a teal-to-blue gradient, which is darkest on the right side. The text is positioned on the right side of the image.

Water is the driving force
of all nature

Leonardo da Vinci



WONEN AAN DE WATERKANT

Wonen aan het water is voor veel mensen een droom die werkelijkheid wordt. Er is het uitzicht: de rustgevende aanblik van kabbelend water helpt om sereniteit te brengen en vermindert de stress van het dagelijks leven.

Daarnaast is het heerlijk om in de zomer de verfrissing te voelen die het verkoelende water brengt, of om 's avonds een wandeling langs de waterkant te maken. Je geniet er van de natuurlijke omgeving, zoals vogels en vissen die in en rond het water leven. Rust, ontspanning en natuur... wie houdt er niet van zo'n leven?



BORDELEAU: EEN UNIEK PROJECT

Langs het kanaal Plassendale – Nieuwpoort, een waterlong tussen de feeëriek groene polders, verrijst een prachtig nieuwbouwproject. Ingebed in de landelijke omgeving en op slechts 300 meter van het centrum van Oudenburg, zal Bordeleau letterlijk de thuishaven worden voor mensen die van de rust van een appartement met zicht op het water willen genieten.

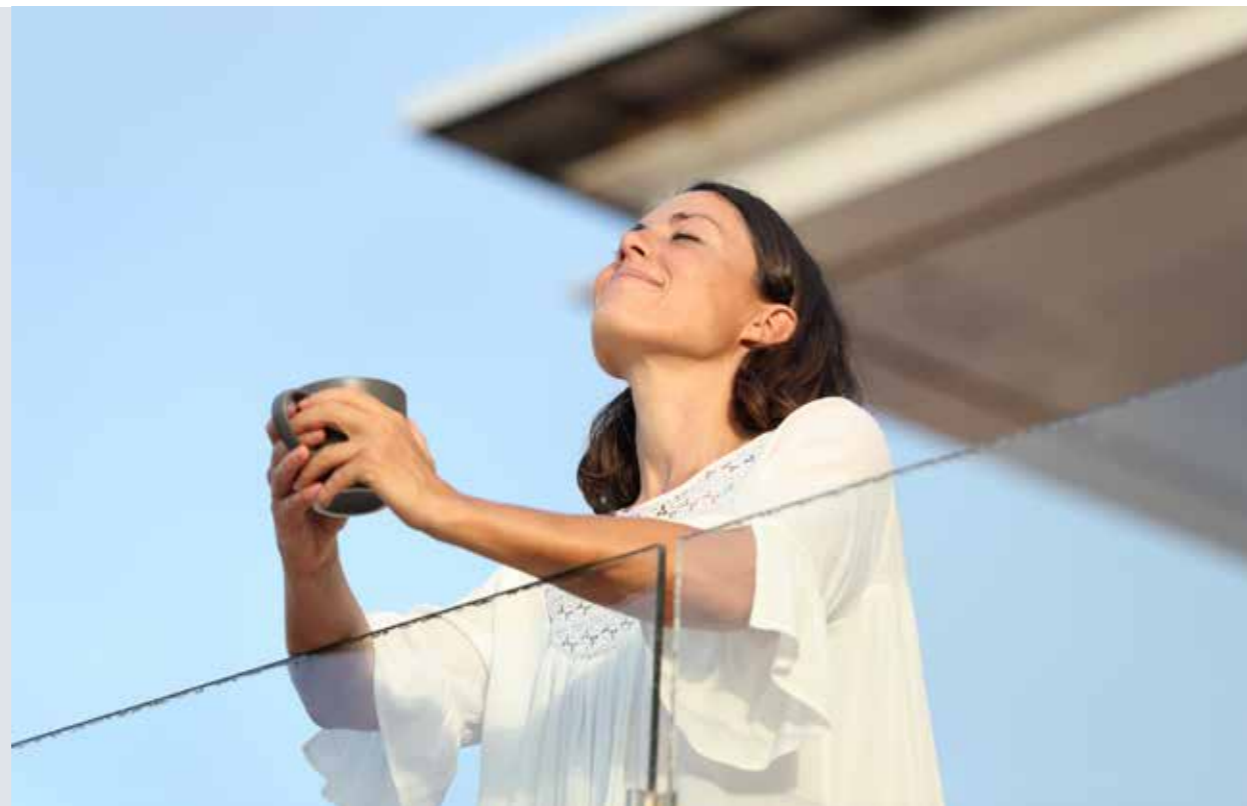
Bordeleau wordt in twee fases gerealiseerd. In de eerste bouwphase worden 15 appartementen opgericht, in de tweede fase 21. De prachtige architectuur van 3Architecten zorgt ervoor dat elke appartement een afgesloten entiteit vormt met respect voor de privacy van de bewoners. Bordeleau vormt zo een exclusieve woonopportunity voor echte levensgenieters.

Bordeleau combineert een vlotte bereikbaarheid naar de E40 autosnelweg met een groene en rustige landelijke woonomgeving. De betaalbare appartementen in Bordeleau omvatten verschillende woonformules die zowel voor investeerders als bewoners een uitzonderlijke buitenkans bieden.

Bent u zo'n levensgenieter die dat beetje extra zoekt, ontdek dan hier wat Bordeleau u te bieden heeft.

WONEN WAAR JE BUITEN THUIS BENT

De zeer ruime terrassen aan elk appartement maken het mogelijk om volop van het buitenleven te genieten. Daardoor proeft u nog meer van de sereniteit en natuurlijke rust die het kanaal en de omgeving u bieden.





VERSCHILLENDE APPARTEMENTSTYPES OP MAAT VAN UW BEHOEFTE

De appartementen in Bordeleau zijn doordacht. Op maat van elke nood is er wel een appartementstype dat aan uw behoeften voldoet. Voor zowel de genietende single als een familie biedt Bordeleau een wooneenheid die naadloos aansluit op het ritme van uw leven.

Appartement B-0.3

Ruim 3 slaapkamer-appartement met groot terras en stukje tuin. Zicht op het kanaal.



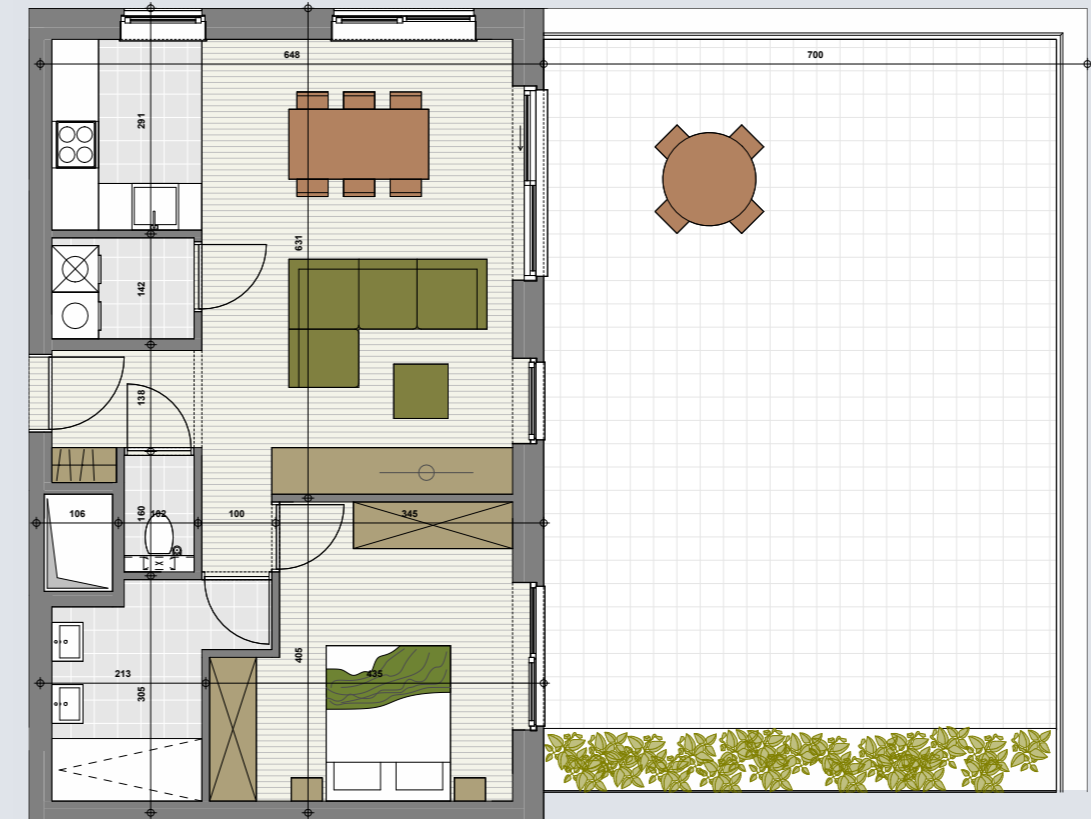
Appartement B-1.3

Appartement met 2 slaapkamers en zeer ruim terras. Zicht op kanaal vanop eerste verdieping.



Appartement B-2.2

Appartement met 1 slaapkamer met zonneterras van +/- 68m². Zon en zicht op het water.



Appartement B-2.4

Appartement met 2 slaapkamers, zeer ruim zuidgericht terras en zicht op het water.



WONEN IN EEN UNIEKE SETTING

Geniet van het majestueuze uitzicht op en over het water, een imposant vergezicht op het autovrije fietspad dat langs de appartementen loopt, een unieke beleving in alle rust van zonsopgang en zonsondergang... dat alles vanop je terras dat meestal zuidgeoriënteerd is. Bordeleau biedt een schitterend schouwspel vanuit elk appartement.

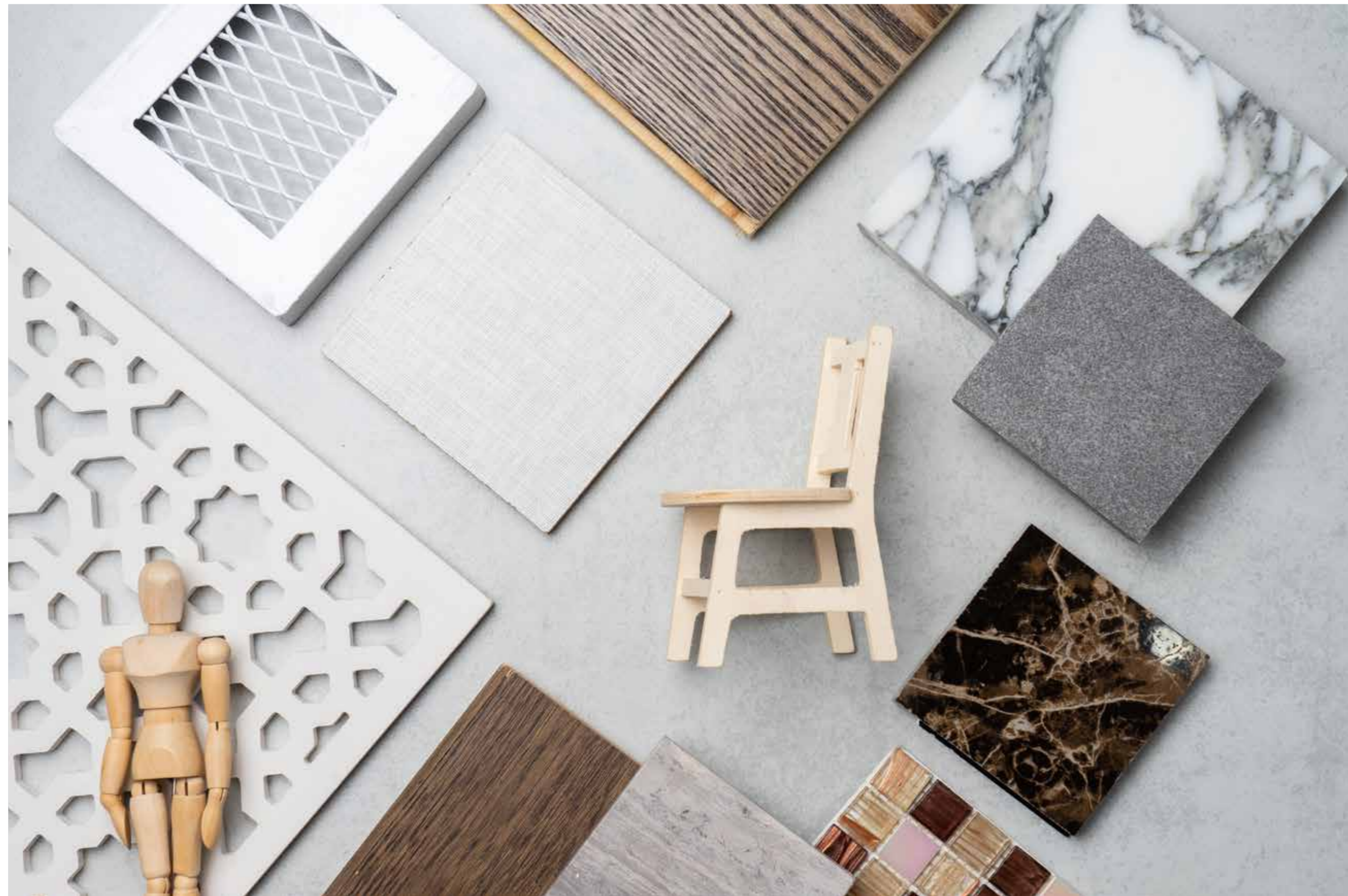




WONEN OP EEN UNIEKE LIGGING

U bevindt zich op een boogscheut van het centrum van Oudenburg, vlak bij de lokale supermarkten en horeca. Op nog geen 2 km rijdt u de E40 op en in nauwelijks 15 minuten bent u in Brugge centrum.

Op nog geen kwartier bereikt u met de wagen de kust voor een strandwandeling of een heerlijk dagje genieten aan zee. Bordeleau ligt daar waar water, groen en rust met elkaar versmelten.



EEN DUURZAME AFWERKING

Uw aankoop in Bordeleau is een investering in de toekomst.

Alle appartementen zijn ingericht met energiebewuste toestellen en voorzien van een warmtepomp. De vloerverwarming zorgt ervoor dat uw appartement met een minimum aan verbruik op temperatuur blijft. Staanplaatsen met mogelijkheid voor het plaatsen van een laadpaal voor uw elektrische of hybride wagen.

De materialen waarmee Bordeleau wordt opgericht zijn duurzaam en kwalitatief. De hoogwaardige afwerking zorgt voor een uiterst aangename woonentiteit waar het zalig vertoeven is.



INVESTEREN IN BORDELEAU

Vastgoed is en blijft een betrouwbare vorm van investering. De rentevoeten volgen bijlange de inflatie niet, en de huurdersmarkt was zelden eerder zo overbevraagd.

Kandidaat-huurders kijken meer naar een appartement dan naar een huis, omdat de trend naar compact wonen zorgt voor een lagere energiefactuur, een appartement minder onderhoud vraagt en ook de tuin zelf niet onderhouden moet worden.

Dus zowel het gebrek aan alternatieven als de grote vraag zorgen voor meer zekerheid voor uw belegging. Of je dan best investeert in een appartement met 1, 2 of 3 slaapkamers, hangt af van uw persoonlijke wensen, uw persoonlijke visie op uw toekomst en uw gewenst geïnvesteerd vermogen.

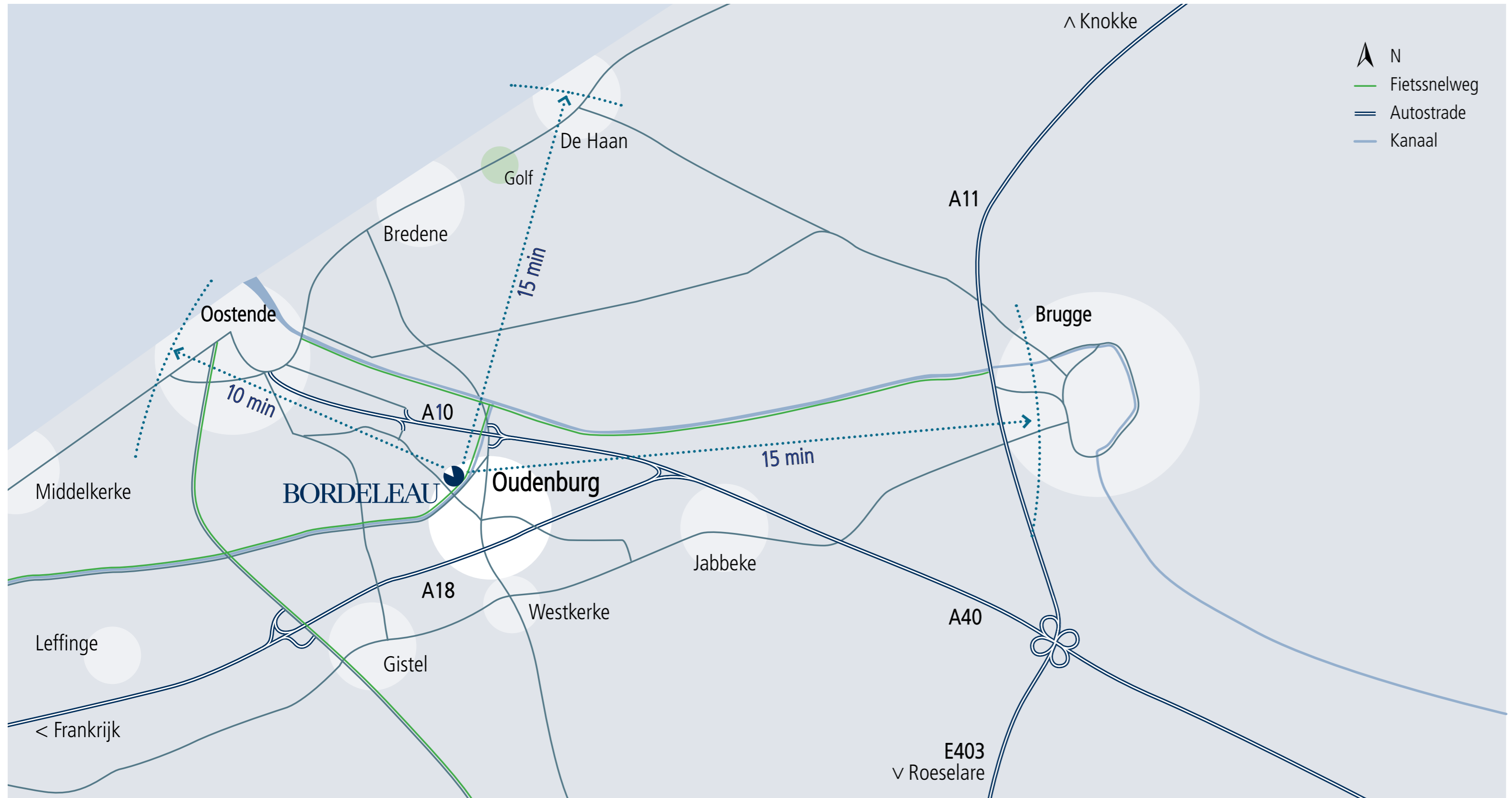
Bordeleau biedt voor investeerders appartementen met verschillende oppervlaktes aan die zo een huurder vinden. Zeker in Oudenburg, waar nauwelijks iets te huur te vinden is. Deze investering blijft zijn geld waard.



LIV+, EEN VASTGOED- ONTWIKKELAAR MET ERVARING

Dankzij een sterke historiek in projectontwikkeling weten we perfect wat u als koper belangrijk vindt. Kwaliteit, service, vakmanschap en zekerheid. Een ideale ligging, uitmuntende afwerking naar uw eigen smaak in een woning die toch betaalbaar is.

Het team achter LIV+ is dan ook niet aan haar proefstuk toe. We hebben een ruime ervaring in de projectmarkt en in de bouwsector, steeds met een focus op de tevredenheid van onze klanten. Hierbij enkele van onze eerdere realisaties.



BOUWHEER

Liv+
PROJECTS

050 686 268
www.livplus.be

ARCHITECT

Architectuur & Consultancy
3 ARCHITECTEN

An aerial photograph of a coastline, showing waves breaking against a dark, rocky shore. The water transitions from a deep, dark blue near the shore to a lighter, turquoise blue further out. The waves are white and frothy as they crash against the rocks.

If there is magic on this planet,
it is contained in water

Loren Eiseley

